

EX.VIEW

エクステリア施工コンテスト入賞作品発表



エクステリアを独自の建築文化として確立させるために励む



和田朗氏の横顔

株式会社 アキラ 代表取締役社長
大手アルミサッシメーカーで15年勤務した
後退社。その間培った人脈を支えられて、
平成元年6月株式会社アキラを設立。

ここに来て、住宅の着工数そのものは上向き傾向にあります。が、予算の圧縮などにより、外構分野の工事にはあまり反映されていないのが現状です。しかしここ10年、施主様の外構に対する意識と関心が急速に高まっていることは確かですから、むしろ私たち業界が「最善の対応をするべき施工業者側の意識改革」を行い、潜在需要を喚起する必要があるのではないのでしょうか。…21世紀にはエクステリア業界は社会的に広く認知され、その需要も大いに高まるものと確信します。

プランニング料は信頼の証！

これまで多くの販工店は、ハウスメーカーさんの指定業者になることで、一定の売上を確保してきました。しかし情報量が多くなり、施主様は、想像以上にガーデニングの知識と興味を持ち始めておられ、「インテリア」と同様に「エクステリア」を高く認識し、新築時に外構を含めたプランを望まれるようになってきました。この状況は、EX業界がハウスメーカーさんの「パートナー」として対等に仕事をするチャンスであると思います。そのためにもエクステリアに関するプラン料や工事費の設定基準を設けるべきだと考えます。これからはソフトの時代です。私たちがしっかりしたプランニングとデザインカ

を身につけ、まず、それに対する評価を「プラン料」の形で頂くことが目標です。…もちろん、施工技術や商品知識を高めるべきことは言うまでもありませんが、自社プランへの強い自信と愛着は、結果として、良い施工へ結びつきます。プラン料を請求することは信頼の証です。こうして、各々が力をつければ、ハウスメーカーさんとも共栄するという対等の立場を築け、最終的に、施主様にも喜んでいただけるのではないのでしょうか。

「凍てついた冬の朝に、熱いお湯の
入ったやかんを持って走りますか？」

ここ数年、オープン外構が持てはやされていますが、そこに住む人のご苦勞を思うと、きちんとしたアドバイスをし、コンセンサス（施主様との合意）を図りながら改善プランを提案すべきだと思います。これは単に売上を増やすためではありません。オープン外構をご要望のお客様に、冬の霜対策や梅雨の不便さを話すと、ほぼ全員がカーポートを設置されます。また、弊社が扱った跳ね上げ扉では、半数以上が利便性で選ばれた電動式のもので、エクステリアは、日本の気候風土と文化に合わせて見直す時期にきていると考えます。例えば高湿のために老朽化しやすく、そのために高品質で高額な木製品を使う

とき、そのメンテナンスやコストをお客様と事前に話しているのはいかがでしょうか？骨組みはアルミで、カバーを木材にした構造であれば、将来カバーだけを取りかえれば済むなど…最終的にランニングコストを下げ、メンテナンスを簡易化することもできます。これも業界の役目だと思います。

入って良かったと思える「御庭会」に

「御庭番」の利用価値は既に周知の事と思います。今では、お施主様とのコンセンサスづくりに欠かせないものになっています。今後、さらにソフトが充実し、手描風パースがつくれり、三次元のパースなプレゼンテーションができれば良いですね。ですから、新しくリリースされた「スーパー御庭番」には大変期待しています。「御庭会」では、御庭番の使用法やプラン勉強会に留まらず、会員の情報交換によって石材や植栽等の共同購入を試みたり、デザインソースをストックするなど、様々なメリット創出を心がけたいですね。住宅展示場にモデルガーデンを併設し、啓蒙と需要を促すといった活動も夢ではないでしょう。そのためにも各々がデザイン力と施工力を高め、エクステリアを独自の建築文化として確立させたいものです。



INDEX

- インタビュー／株式会社 アキラ 和田朗氏 ——— 1
- 第17回エクステリア施工コンテスト最優秀賞作品 ——— 2
- 第17回エクステリア施工コンテスト全体講評 ——— 5
- アベ建材(株) 阿部社長イングリッシュガーデンの旅 ——— 6



A部門 ガーデンエクステリア

最優秀賞

株式会社 ミドリ様

バックの建物を十分に考慮した、ほぼ完璧にといえる風格あるタイル横目地で統一された門、塀のセッティングである。ダブルのグリーンベルトとシンボルツリーの配置も手慣れた手法で見事に納まっている。

B部門 ウォールエクステリア

最優秀賞

有限会社 スズケン様

フェンス、階段、手摺にアルミを使った例で、納まりディテールも実に綺麗で見事である。





第17回エクステリア施工コンテスト

C部門 パブリックエクステリア

最優秀賞

株式会社 清水アーネット様

この様な高欄は親柱の扱いなど、仲々難しいものだが、手摺のデザインと親柱の石彫刻も重量感あり、色合いもシックにまとめている。設計者、工事者の努力と今後の期待も含めて最優秀とした。

E部門 オープンエクステリア・アウトドアリビング

最優秀賞

西都建設工業 株式会社様

大きなウッドデッキと、高いトレリスで囲むアウトドアリビングスペースである。日除けパラソルとテーブル、そしてミニブルと楽しさ一杯で、これこそ「マイ・アウトテリア時代」の幕開けを暗示させる好事例である。





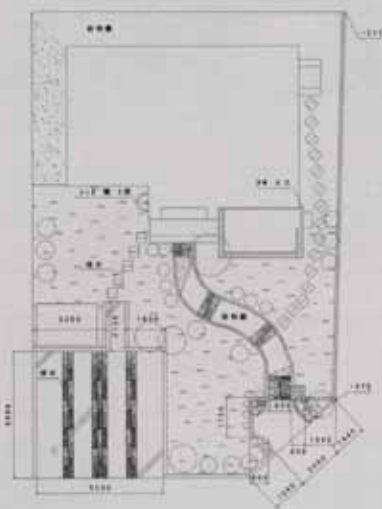
D部門 プレゼンテーション

最優秀賞

富士工営 株式会社様

アプローチのベープ、階段、そしてバックの建物との調和を図るための「御庭番」活用が見事に現実のものとして生きた。ソフト感と自然への“やさしさ”が写真の画面から伝わってくる。

御庭番で作成した図面



第17回エクステリア施工コンテスト 全体講評

審査委員長 猪狩 達夫氏



猪狩 達夫氏プロフィール

東京都世田谷区生まれ。早稲田大学理工学部建築学科卒業。カナダトロント大学建築学部大学院終了(マスターオブアーツ取得)グリーンタウン高尾の基本設計をはじめ集合住宅地計画・街なみ設計等幅広く活躍中。現在(株)イカリ設計代表。エクステリア&ガーデンアカデミー学長。著書に「戸建て集合住宅による街づくり手法」等がある。

21世紀を目前に控え、個人レベルでの地球環境の保全と生活材のリサイクル化が叫ばれ始めて久しい。そして、住宅産業においては、少子化、高齢化から新築時代は終わりを告げ、リフォーム・リガーデン時代に突入した。その様な時代背景のもと、我がエクステリア業界もガーデン業界と積極的な接点を持つなど、様変わりを迫られて来ている。

第17回エクステリア施工コンテストは、3,122点と点数においては横ばいではあるものの、次に挙げる諸点において上記時代背景を十分に感じ取れる内容となった。

1. 個人住宅エクステリアにウッディガーデンの定着
2. 自然との共生感、即ち庭との連続性への配慮、玄関アプローチデザインにおける樹木・植栽の自然なあしらい方
3. アルミ材本来の素材感を出す段階、手摺などのデザインに連続性(シークエンス)が出るなど「自然感」の表現等である。

私は、近年「マイ・アウトテリア」を提言・提案しているのだが、住宅サイド、バックスペースなど住まい周囲の中間域＝「スペースエクステリア」こそ、近未来の大事なエクステリア産業の「目」となるものと確信している。

入賞店一覧

A部門 ガーデンエクステリア	
最優秀賞	株式会社 ミドリ 様
優秀賞	有限会社 大里造園土木 様
優秀賞	アベ建材株式会社 様
入賞	イビデングリーンテック株式会社 造園事業部 様
入賞	住友林業緑化株式会社 埼玉営業所 様
入賞	埼玉建材工業株式会社 様
入賞	岸田外柵業務店 様
入賞	西和グリーン株式会社 様

B部門 ウォールエクステリア	
最優秀賞	有限会社 スズケン 様
優秀賞	株式会社 椎橋商店 様
優秀賞	有限会社 ハーツ 様
奨励賞	タウンリード三協株式会社 様
入賞	福島協業販売株式会社 様
入賞	関東宮繕職人組合 埼玉本部 様
入賞	有限会社 土田左官工業所 様
入賞	マセイトー有限会社 様

C部門 パブリックエクステリア	
最優秀賞	株式会社 清水アーネット 様
優秀賞	株式会社 岡田商事 様
優秀賞	石原テクノ株式会社 様
入賞	株式会社 コーソー 様
入賞	株式会社 赤城商会 様
入賞	宝建設工業株式会社 様
入賞	渡辺硝子株式会社 様
入賞	株式会社 円福寺 様

D部門 プレゼンテーション	
最優秀賞	富士工営株式会社 様
優秀賞	住友林業緑化株式会社 CADセンター 様
優秀賞	株式会社 エクスエリア山下 様
入賞	株式会社 グリーンライフ 様
入賞	河崎造園土木株式会社 様
入賞	住友林業緑化株式会社 CADセンター 様
入賞	積水ハウス株式会社 姫路営業所 様
入賞	株式会社 サネフジ 様

E部門 オープンエクステリア・アウトドアリビング	
最優秀賞	西都建設工業株式会社 様
優秀賞	株式会社 松崎造園土木 様
優秀賞	有限会社 ツツミ住研 様
入賞	富士工営株式会社 様
入賞	株式会社 エクステリア創園 様
入賞	株式会社 松村造園 様
入賞	有限会社 シガ建創 様
入賞	有限会社 シライエクステリアサービス 様



Tea Time
ロンドンレポート

flower show 99
Chelsea



レポーター 空間デザイナー 笠島 孝至



4日間で20万人を超える人が押し寄せたエントランス
主催は英国王立園芸協会

86年の歴史をもつ国民の誇りのひとつ、花と庭好きの英国人が待ちこがれる祭典「切尔西フラワーショー」が99年5月に行われた。

世界に新たなガーデニング情報とトレンドを発信するショーであり、今回の第一の見所は「ザ・ガーデン」と呼ばれる23の庭の実物展示…それぞれが1年以上の時間と数千万円をかけて趣向を凝らした庭で、英国王立園芸協会からの金銀のメダルを競うもの。2番目は世界から新種・珍種を持ち込んだ花々が咲き揃うミニガーデンでの育苗業者の展示販売…これは世界最大の大テントの中で行われた。3番目は数百に上るガーデン関係会社の見本市…小物から大型の温室までを展示し「一大ショッピングタウン」となる。「ザ・ガーデン」では、水による効果を提案したものが多く、大胆な発想と繊細な技術でやすらぎを感じさせるプランに感動した。



阿部社長

心を引きつけるガーデンがほんとに沢山ありました

「イングリッシュガーデン」の素晴らしさは世界の周知するところですが、実際に訪れて思う事は、庭や植物、人々の花に対する思い入れと景観を大切に育む英国人のライフスタイル、その歴史とガーデン文化、さすが「園芸王国」の感を拭えません。日本との違いを何より強く感じたのは、石造りの建物文化ゆえの美しさと空間構成のバランスの良さです。田舎の建物は実にシンプルですが、植物とのコーディネートがうまく何とも豊かな演出がなされています。白夜のせいでしょうか？いつまでも暮れない庭に、帰宅した人達が一所懸命手を加えていました。時間がたっぷりあるのか、使い方がうまいのか、昔から庭いじりが人々の日課に定着しているのですね。共に景観づくりに励むという意識の中で、隣人とも良い関係になっているのではないのでしょうか。日本でも昔はそうであった筈なのですが…。数多くのスナップ写真の中から、いくつかをご紹介します。



エジンバラの素晴らしい花時計



素晴らしい典型的なコテージガーデンは花が次々咲くように開花サイクルを考えてある



自然石と芝生、手垢が美しく調和したエントランス



さりげないポケットパークも贅沢な空間



どこへ行っても花盛り、組み合わせがとても美しい建物のフロントも立派なウォールガーデンに

見渡す限りのなだらかな丘陵に、溢れんばかりの花に飾られた家々が点在するカントリーサイド…今もその情景が臉の奥に強く焼き付けられています。私にとって初めてのイギリスの旅は、スコットランドの首都エジンバラを起点に、ピーターラビットの故郷・湖水地方を経てシェークスピアカントリー、蜂蜜の家並みが印象的なコッツフォルズ、そしてオックスフォードまでの約2000キロ…車窓からの眺めに心を奪われ、あっという間の7泊8日でした。

川辺や公園など、至る所で穏やかな夏の日差しを浴びて日光浴をする人々に誘われ、私もつい気持ち良く庭を散歩するうちに集合時間に遅れ、ガイドさんを困らせたのでした。…いや、いつの間にか人を引きつけるプライベートガーデンがほんとに沢山あったのです。今回の旅で得た事柄は今後のプランに存分に生かそうと心していますが、重要なのは、そのままの引用ではなく、建物や文化の違いを認識し、日本の気候風土と現場の状況を良く把握する事だと考えています。…今回は田舎の旅でしたが、また機会があれば、是非ロンドンを中心に都会の中の庭をめくりたいですね。



小さな庭も素材の組み合わせの工夫が感じられる



街で見かけたEX工事、石組にウッドフェンスが映える



田舎の庭の一角もなんとなくおしゃれな小物が溢れる

2000年開催のご案内とチケット入手法

●開催日：2000年5月23～26日（一般招待は25・26日）

●申込先：英国王立園芸協会日本支部 TEL 03・3984・9690



食材となる植物をテーマに都会風のルーフガーデンにまとめたジェフズ・ガーデン



ピーターラビットの世界をテーマにした野菜畑のあるマクレガーズ・ガーデン



タワーから水が落ち、水面を浮遊するプランター…やすらぎのフローティング・ガーデン

おにわかい つうしん
御庭会通信



関西EX支店での情報交換会風景

- 群馬御庭会 総会 10月7日 前橋東急イン
スーパー御庭番VER1.0と3Dカラーシステムの概要説明があり、併せて'99年秋の新商品の紹介が行われた。また、今回の役員改選により(株)名正の加藤社長が御庭会会長に選出された。

- 関東地区 御庭番情報交換会
・東京 11月17日 明治記念館
・埼玉・宇都宮 11月18日 大宮パレスホテル

- 関西地区 御庭番情報交換会 11月26日 関西EX支店
関東、関西の各地区において御庭番の情報交換会が実施された。スーパー御庭番の概要説明と'99年秋の新商品の紹介が行われた。

- 東海御庭会 秋の研修旅行 11月16・17日



御庭会会員相互の情報交換と街並み見学を目的とした、秋の研修旅行が実施された。今回は、千葉県「季美の森」の視察と鎌倉のとよだみき先生の邸宅を見学した。

- タウンスケープデザイナーとよだみき先生 講演会



上記各地区の御庭会並びに御庭番情報交換会において、タウンスケープデザイナーとよだみき先生による講演会が実施された。今回は、とよだ邸のリニューアルやバリ島旅行から得た着想をもとに、ガーデンデザインの新たな方向性について熱く語られた。

スーパー御庭番バージョン1.5リリース



出図修正画面イメージ

2000年1月にスーパー御庭番のVER1.5がリリースされた。今回のバージョンアップでは、出図修正画面のスーパー御庭番完全対応、および'99年秋の新商品データの追加を行う。

おにわばん
御庭番スタッフ紹介

宮城県黒川郡大和町 株式会社大建工業

「御庭番が無くては仕事できません」



大宮様 荒川様 日野様 黒木様

大宮 由博様
いまお客様との商談にパースは欠かせません。良い仕事でお客様とお互いがメリットを享受できればうれしいですね。この業界でもインターネットやEビジネスを活用し、いろんな可能性を追求したいですね。

荒川 秀雄様
優しくてかわいい「奥様」…彼女の指導でいま手芸に凝っています。もうすぐマフラーを完成させるつもりです。御庭番は言う事無いくらい素晴らしい!!これが無くては仕事できません。

日野 圭様
将来は全国の若い御庭番スタッフ同士のネットワークができれば良いですね。気軽に楽しく自分達のデザインや作品を見せ合う情報交換コーナー…コンテストやカタログでは見られない低予算物件等での工夫やアイデア、それぞれの感性を見せ合えたらいいですね。



代表取締役社長 大宮健治様

弊社では、御庭番ができたときから4台導入し、フルに活用しています。4人のオペレーターは20~30代ですが、みんながすでに7~8年の熟練者ばかりです。私は、もっぱらパースチェックをしたり、新商品情報やアイデアをいち早くキャッチし、彼らにアドバイスしています。