



曲線と植栽がアクセントのオープンファサード

M様邸

ご要望は「オープン外構で、建物に合わせた色使いに」。高低差のある敷地を曲線的な塀と階段で柔らかくつなげ、アクセントの植栽でさりげなく目隠し。色は奥様が屋内展示場でサンプルを見ながらセレクトされたとのこと。建物と美しく調和したエクステリアに仕上がりました。



【右の階段】
右のカーポートから見たところ。こちらにもアプローチの階段があり、上がったところで左の階段とつながります。



【植栽がアクセント】
2つの階段にはさまれた植栽は美しいアクセントになっています。道からの視線をさりげなく遮る役割も。



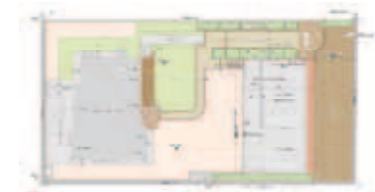
【左の階段】
メインアプローチの階段。優しい曲線が訪れる人をやさしく迎えてくれます。天然石の乱貼り、レンガの縁取り、コテ荒らし仕上げの塀などの組み合わせも絶妙。

【エクステリア全景】

アールのついた階段と曲線の塀が印象的なオープンファサード。カーポートは左右ともカムフィアを採用。屋根の曲線が全体の雰囲気やさしく調和。階段の手摺はエトランボ。



【エクステリア全景】
5台分の車庫と長い塀が続く広大な敷地。外観は洋風ですが、庭は純和風になっています。



屋根付きアプローチ+5台車庫のダイナミックプラン

S様邸

広大な敷地に建てられた二世帯住宅。車は車庫に5台+ゲスト用に車庫前に数台駐められるようにのご要望。庭が広く、門から建物までの距離が長いので、アプローチには通路シェルター・プレラウォークで屋根を設けました。庭は以前お住まいのところから庭石などを持ち込んで和風に。ご両親も満足の上上がりです。



【和の庭】
以前住んでいたところから庭石や灯籠などを持ち込んで和風の庭に。懐かしい風景にご両親も喜んでのこと。



【屋根つきアプローチ】
アプローチの屋根はプレラウォークを採用。透明屋根のため明るさや景色を損ないません。これがあるので、雨の朝の新聞取りも苦にならないそうです。

和洋折衷の外観、建物にUC色が調和

N様邸

和風の庭の一部を残し、全面建て替えされたN様邸。既存のブロック塀や和の庭とも違和感がないように、洋にも和にも合う落ち着いたエクステリアに仕上げました。カーポートは中でUターンできる出入りしやすいものをご要望。直線的な家のデザインとも合わせてG-1を採用しました。



【アプローチ】
門から玄関へのアプローチ。門扉はニューラミネーを採用。濃い色調がアクセントになっています。



【エクステリア全景】
古い和の庭と新しい建物を調和させた和洋折衷プラン。カーポートはG-1、跳ね上げ門扉はエクモアワイド、UC(アーバングレー)色がグレイッシュな建物とマッチして落ち着いた外観に。



【和の庭】
庭の左側には既存の和の庭が残され、新しい洋風の庭とも調和。慣れ親しんだ景色が庭に落ち着きをもたらしています。



【奥にもカーポート】
G-1の奥には1台用のカーポート・カムフィアも設置。柱が邪魔にならず、出入りもスムーズです。



【門まわり】
広大な敷地とダイナミックな車庫が冷たい印象を与えないように、門まわりにアールを使って暖かく優しい雰囲気。門扉はスプレシア。電気錠つきで防犯も万全です。



【門~アプローチ】
門扉を開けたところ。建物まで延びる長いアプローチには屋根がついています。