

とことんこだわり話し合った満足のエクステリア

### I 様邸

「3台分の駐車場」「庭の一面に和の雰囲気」をご要望のI様は、素材やデザイン一つひとつを吟味されるこだわり派。プランが固まるまで何度も何度も変更し練り直したそうです。その甲斐があり、カーポートも和洋折衷の庭もほぼ施主様の思い通りになり、建物との調和もとれたエクステリアが完成。「若大将（関谷様のこと）が頑張ってくれたので」と満足そうなI様夫妻でした。



**【エクステリア全景】**  
グレーベージュ系に統一された外観に落ち着きと風格が。カーポートの前面に設置された跳ね上げ門扉エクモア4型は、1台用と2台用では格子柄の大きさが違うのですが、特注で揃えたためバランスよく納まりました。



**【カーポートの奥～勝手口へ】**  
車から降りて荷物を運び込むときにも便利。



**【カーポート】**  
跳ね上げ門扉を上げたところ。カーポートはG-1を採用。直線美が建物の外観ともマッチ。



**【カーポートの屋根】**  
一部透明ポリカーボネート仕様になっているため、明るさもしっかり確保。



**【アプローチ～芝生の庭】**  
細長い庭は、手前を洋、奥を和の雰囲気。アプローチは鉄平石の方形貼り。モダンな幾何学模様が美しい。



**【和の庭】**  
奥の和室の前には和の坪庭が。白砂利を組み合わせることで、芝生とも違和感なくマッチし、新感覚の和の雰囲気。



**【門～アプローチ】**  
雰囲気のある石造りの門まわり。天然石の乱貼りや、鉄平石の方形貼りなど、床材も一つひとつ吟味して、奥行きのあるアプローチに変化をつけています。



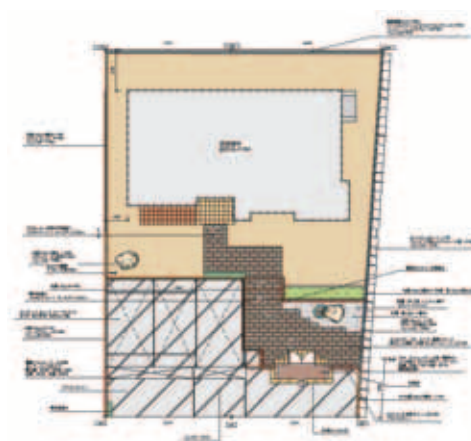
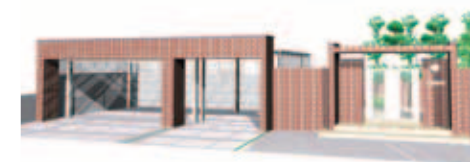
**【エクステリア全景】**  
建物と色を合わせたタイル仕上げの門扉とシャッターゲート。重厚感と風格のあるクローズドなエクステリア。門扉はピラレシア2型電気錠仕様。



**【玄関から門を見る】**  
アプローチの階段が2つに別れ、左が門、右が駐車場へ。駐車場入り口の屋根にはサイクルポートを使用。



**【門扉の内側】**  
落ち着いた和風のしつらえに重厚な門扉が調和しています。床材もサンドストーンと御影石を使い分けて高級感を。



### シャッターゲートと電気錠で重厚・堅牢な外観に K 様邸

クローズドなエクステリアを希望されたK様邸。建物と色を合わせたタイル仕上げの門扉とシャッターゲートで重厚感を演出。シャッターゲートは電動、門扉には電気錠を採用して、使い勝手も快適、セキュリティ対策も万全。駐車場は壁面で密閉してガレージのような構造に。屋根にはUスタイルが採用されています。



**【3台用シャッターゲート】**  
この3台用の電動シャッターゲートバレオは特注仕様。右側には玄関に通じる出入り口を設けました。



シャッターゲートを閉じると堅牢で、セキュリティも万全。



**【駐車場の屋根】**  
Uスタイルを採用しているため、中は明るい。3台分のシャッターゲートの広い間口に合わせられたのはUスタイルだけだったとのこと。屋根パネルは熱線遮断仕様。



**【駐車場の壁面】**  
お施主様の要望で、ブロック+透明パネルで壁面をつくり、隙間をコーキングで埋めて、雨風が入らないガレージのような構造に。