



第3回 EXTERIOR PLANNING CONTEST

新世代向け部門 (株)内池工業

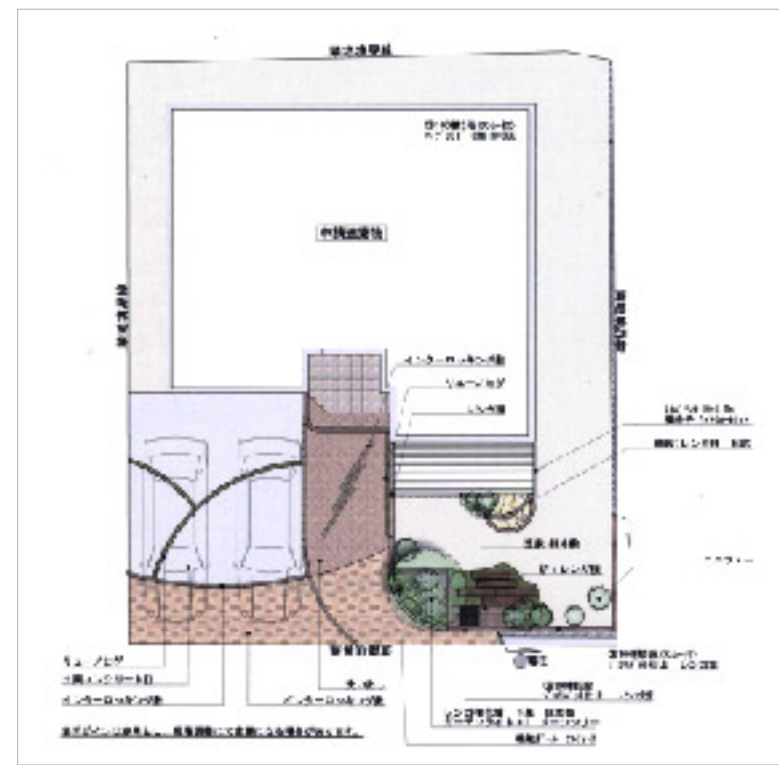


最近の傾向として、南欧風住宅は都会的にシンプルにアレンジされてナチュラルモダンと呼ばれるテイストが、新世代層に好まれる一つの分野として生まれています。このような傾向をとらえたこの作品ですが、天然素材を使い温かみのある外構を構成しながら、「きりり」の透明感、「ラファール」のパステルカラーとシャープなフォルムをコーディネートして、とても新鮮なエクステリアデザインになっています。



第3回 EXTERIOR PLANNING CONTEST

スペース提案 1部門 (株)トーフ興産



フロントヤードにバーベキューの炉を設置した場合、乱雑な感じを外へ見せてしまう事がよくあります。このプランでは炉と室内の間にデッキスペースを設けたインタースペースとして、「マイパティオ」のスクリーンを使ったユーティリティスペースが計画され、道路側からの視線を気にしなくてもよい提案がされています。