

「プレゼンテーション部門 最優秀賞」

岡山県岡山市
ケイ・プランニング有限会社様

エクステリア商材の卸会社が母体、
豊富な商品知識をベースに
お客様の希望にキメ細かく応える

エクステリアの商材卸をして
いた会社が、5年前に分かれ
社が誕生しました。そのため、
エクステリアで使う素材や小
物類の商品知識は豊富で、そ
れをもとに、お客様のどんな
ワガママにも応えられる、自
由なプランニングをめざして
います。

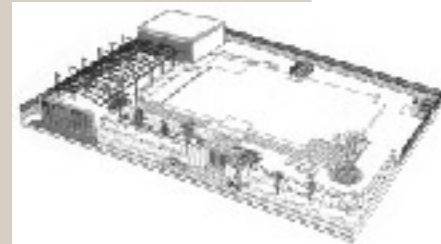


設計・営業担当係長
橋本 守一様

スタッフは役員以下、設計兼
営業が3人、工事管理兼営業が3人。営業と設計の両方をこなすのは
大変ですが、お客様と話し合ったことを、間に人が入らず、そのまま
図面に反映できるので、かゆいところに手の届くキメ細かいプラン
ニングが出来ていると自負しています。さらに、お客様の求めているも
のと、自分たちが持っている知識や情報が、その場でどんどんリンク
するので、ホットなものを提供していけるというメリットもあります。
それに図面描きは「スーパー御庭番」が2台あり、早くきれいな絵が
描けるので助かっています。

商圏は岡山市、倉敷市が中心ですが、県内ならどこでも行きますし、
県外も赤穂市まで行きます。内訳はハウスメーカーが8割、エンドユー
ザーのお客様が2割ぐらいですね。

つねに心がけているのは、たとえ時間がかかっても「最初のヒアリン
グを大切に」ということです。そこでお客様の好みをしっかり把
握できれば、後々スムーズにやりとりできるようになりますので。
デザイン上で大切にしていることは、「全体のバランス」です。門や
フェンスの高さ、色、素材感が住まいと調和できているか、グリーン
の配分はどうか。とくに門と家との視覚的なバランスは家の印象を左
右しますので、いつも苦心するところです。素材はさまざまなものを
使いますが、3年ほど前から当社が独自に採用している「型押しコン
クリート」はおすすめです。施工が簡単で、天然素材と比べてコスト
が格段に安く、しかも天然素材にかなり近い風合いなもの魅力です。
石材風のものが多いなかで、枕木風のものも好評で、4台分の駐車場
の床をすべて枕木風の型押しで仕上げた例もあります。



【テラス】
天然石を乱張りしたテラス。
お子さんが遊んだり、バーベキューをしたり、一家のくつろぎスペースに。



【塀越しに庭をのぞく】
ウエーブの低いところから、
庭を見る。このオープン感覚が
また魅力。

【アプローチ】
飛び石ふうの石が置かれたアプローチ。
庭は砂利敷き。「草むしりの手間は
省けたけど、子供が腕白盛りなので、
砂利を蹴っては跳ね上げるんですよ(笑)」
と奥様。



【全景】
大きな屋根に映えるダイナミックなエクステリア。
4台留められるカーポートは「ニューエクモア」
ゲートは「ニューサイドレ」を採用。



【全景】
ナチュラルでややクラシカルな家としてし
調和したエクステリア。塀のなだらかなウエ
ーブが、遠くの人をやさしく包みます。カー
ポートは「マリドワイド」、ゲートは「エ
クモア3型・ワイドタイプ」を採用。

F様邸

プレゼンテーション部門最優秀賞受賞

窓枠や扉に天然木をあしらい、マントルピースや曲面瓦がアクセントになったナチュラルテイストの家。その家の雰囲気合ったエクステリアを…というのがお客様のご希望でした。そのため、家の外観に使われた塗装や天然石の乱張りを塀やアプローチにも採用。アンティークな雰囲気の前扉も印象的で、住まいと一体感のあるエクステリアが実現しました。ウエーブ状に高低をつけた塀は、オープンガーデンの雰囲気を失わずに、道と庭とをやさしく区切っています。テラスは平日はお子さまの遊び場に、休日にはお子さまの友達のご家族も呼んでバーベキューパーティを楽しんだりも。

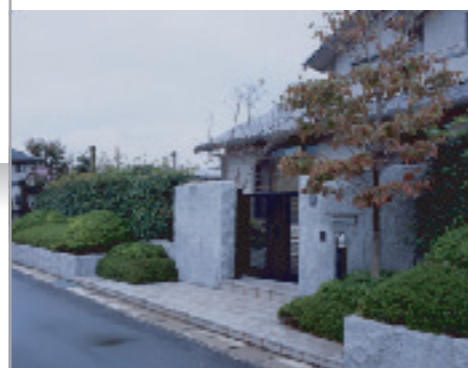


【門扉アップ】
レンガの門柱と乱張りの床が印象的。
門扉「アルディーク」がレトロな雰
囲気を演出しています。

U様邸

「天然石と緑をふんだんに使って」「駐車場は4台分+ゲスト1台分」「お年寄りもいるのでステップの踏み幅は広く」というお客様のご希望に沿って、門柱は御影石を特注で切り出したものを使用。左右に伸びたフェンスと植栽も見事で、門柱だけが目立つことなく、バランスよく納まっています。植栽はサツキとオオムラサキでこんもりと仕立て、フェンスに沿ってベニカナメを植えています。この素晴らしいエクステリアで、岡山県認定の「緑の街並み賞」を受賞。この賞はおもに公共施設などが対象で、個人のお宅が受賞するのははじめてだそうです。

【エクステリア・寄り】
門柱の天然石と、フェンスの前に植えられたツツジの緑が美しく調和しています。



【門】
存在感のある御影石の門。門扉は「モンプレム」を採用。石づくしの重厚な雰囲気にぴったり合っています。



【庭】
庭には砂利を敷き詰めて、ちょっと枯山水風に。灯籠は以前の庭に置いてあったものです。

