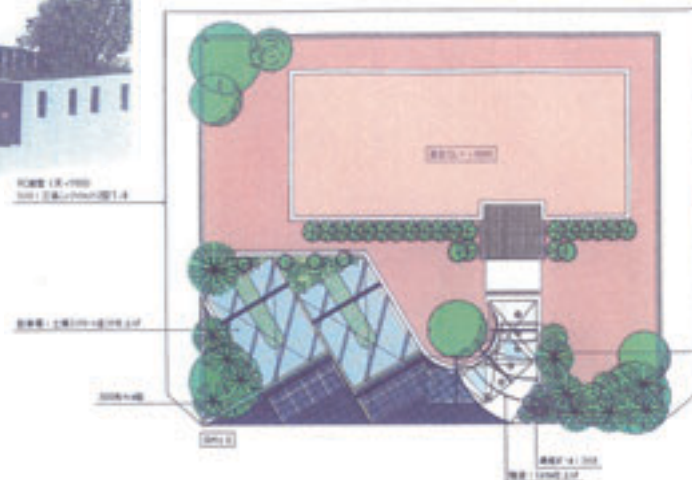
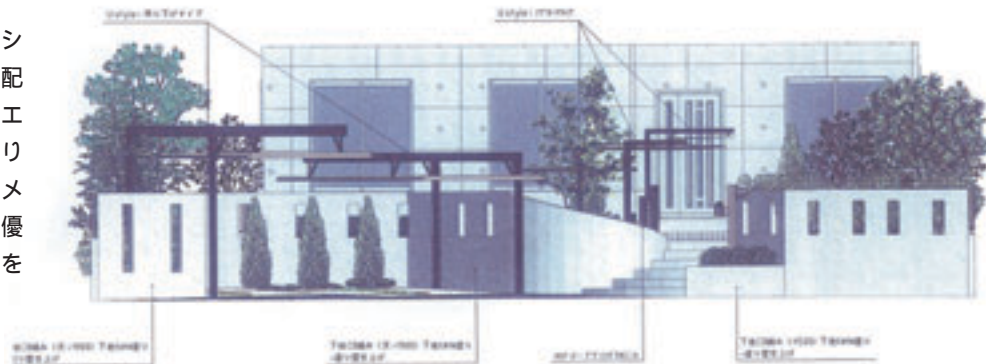


ベストプラン賞 Uスタイル部門 有限会社プロテックサービス

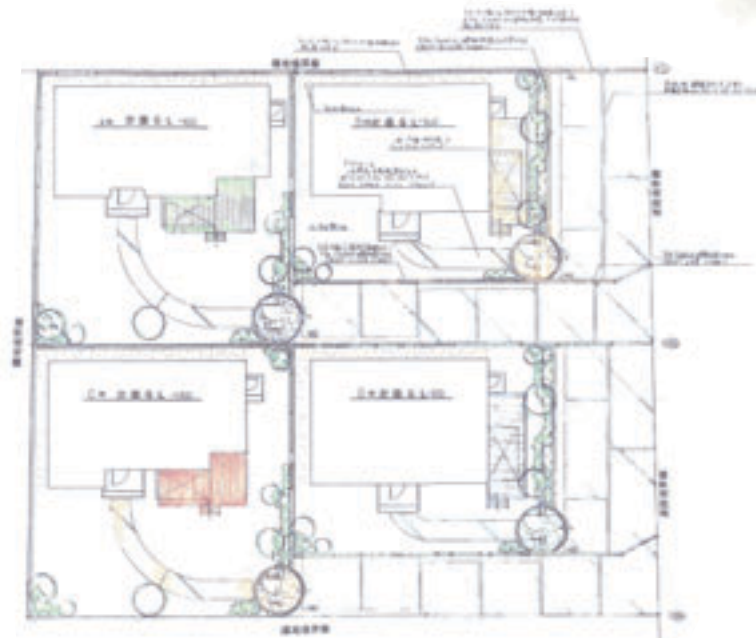
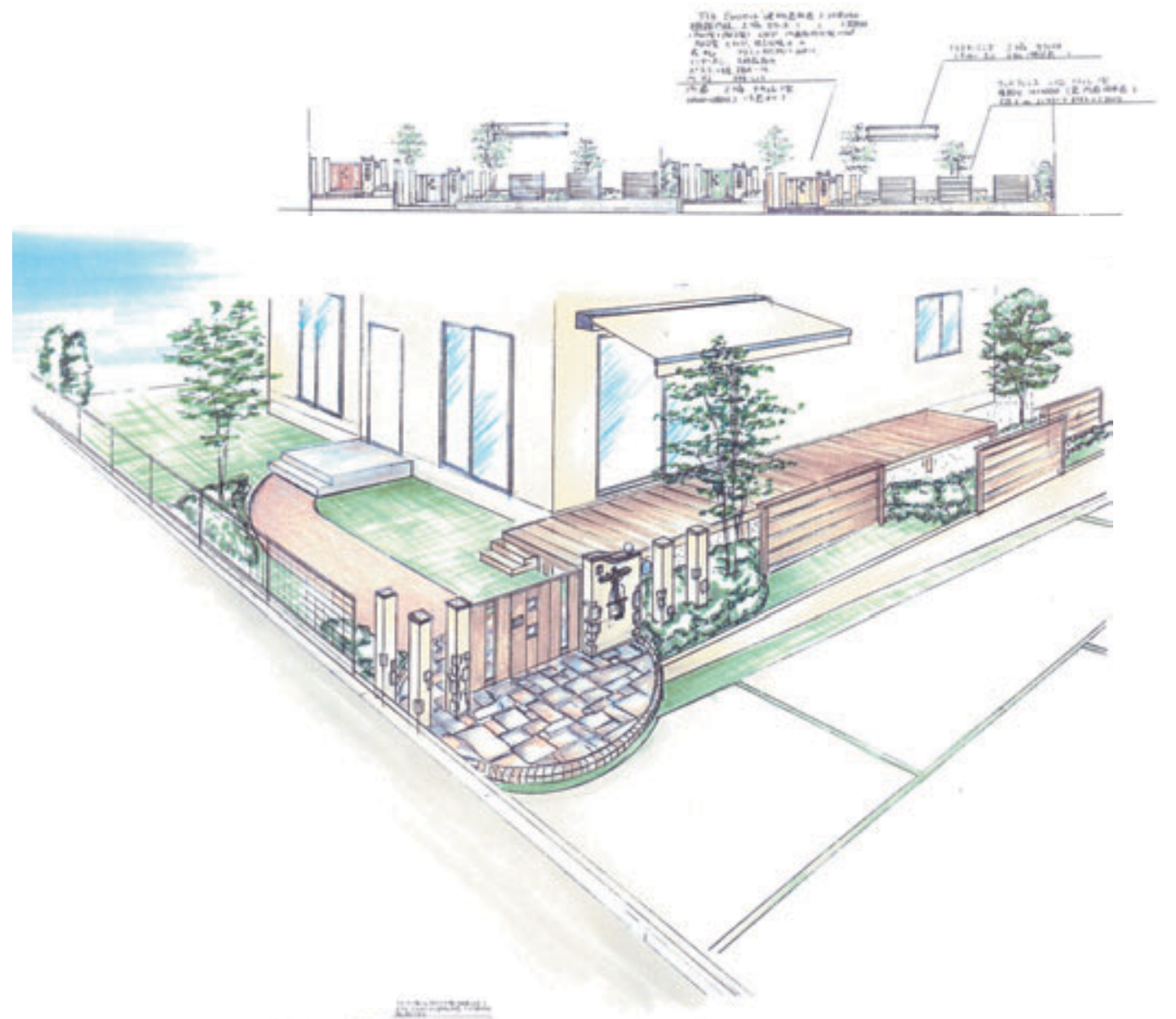


ファサードは建築用語では、通常、建物の正面の意匠の事です。ただ、美しい街並を創り上げる場合、その住宅の建築の意匠のみの美しさでは生まれてくる事は出来ません。建物とエクステリアデザインが創り出す、住宅の正面意匠が重要になってくると思います。

この作品では、カーポートから玄関へのシェルターとしての、Uスタイルの巧みな配置が、そのリズムカルな構成力で美しいエクステリアファサードを見せていております。このように、街並のデザインエレメントのひとつである、住宅ファサードの優れたデザインの繰り返し、私たちの街を豊かに感じさせてくれると共に素適な街並を創り上げて行くのではないのでしょうか。



金賞 新世代向け部門 クラウンエクステリア株式会社



自分らしさを主張したい新世代層に向けた分譲住宅での計画では、街並としての調和したセンスの良さと個々の個性の出し方が大切になります。この作品は、ナチュラルによるカラーパリエーションとセリーヌの上質感を、巧みに使いこなし個々のアイデンティティを生かしながら、街並としてのハーモニーをスタイリッシュに、見せています。門まわりにボリューム感を与えたいと言う作者の思いは、機能門柱「セリーヌ」2型を列柱のようにレイアウトしたデザインとなって、門まわりに上質感を与えています。