

EX.VIEW

エクステリア施工コンテスト入賞作品発表



対談



弊社取締役
エクステリア建材事業本部
本部長 永田 等

(有)鈴清アルミ建材
社長 鈴木 清氏

'98年の活動指針を探る 提案型の設計姿勢と全国規模での情報交換が

景気の動向から、本年もエクステリア業界を取り巻く環境は厳しさが予測されます。そこで今号では、皆様とともに今後の進むべき方向を探るため、販工店様からは、全国で最初に御庭会が誕生した地区より東海御庭会の鈴木会長を迎え、弊社エクステリア建材事業本部長永田 等との対談をお届けいたします。新たな飛躍に向けたパワーを培う年として、皆様のご活動指針のひとつになればと願っています。

提案型設計が需要拡大を可能にする



永田 昨年から銀行や証券会社、生命保険会社等が次々と破綻し、今まで経験しなかったことが日本の社会で起こっているわけですが、そういう厳しい市況の中で商売をされていて、何か影響のようなものは感じていらっしゃいますか。

鈴木 先ず、施主様は、所得の面でものすごく不安を持っているということですね。自分の勤めている会社がどうなるか、自分はリストラにあうんじゃないかと——。それが商売にどう反映しているかということ、図面は気に入ってもらえますが金物(カーポート等)の使用量を減らしてほしいという要望ですね。後からでもできるものは、今は極力抑えたいということです。

ボーナスがどうなるか分からないということで、図面の何分の一かは先送りになっています。

でも、私はこう考えているんですよ。今の時代は中途半端に仕上げて施主様との関係を終わりにしてしまうよりは、今できないモノは来年、再来年にしましょうという形をとって、将来的にも関係をつなげていく方がベターだと。

永田 今年あたりから消費税の反動が和らいで、また需要が伸びていくようにも思われますが、エクステリア業界における需要拡大の可能性はどうでしょう。

現場でのご意見をうかがわせてください。

鈴木 昨年からは住宅会社の外構も手掛けるようになったんですけど、やり方次第では期待がもてると思います。

従来のエクステリアは、先ず予算があってパターンから選ぶというやり方が主流でした。でも施主様の関心は年々高まっていますから、一つ一つこんだ提案型の設計ができれば、予算の幅は確実に広がります。施主様と直接交渉できる形をつくること、それが鍵です。

永田 施主様の立場になって真剣に考えれば、必ず施主様も気づいていないような、便利さや快適さを提供してあげられるということですね。



鈴木 清氏の横顔

(有)鈴清アルミ建材社長 鈴木 清氏は、静岡市に拠点を置き、昭和50年創業以来、持ち前の開拓精神と先を読む目、それに伴う実行力を武器に、エクステリア業界で活躍。

エンドユーザー、住宅会社への信用度を高めるため、40歳を過ぎた昭和63年に2級造園施工管理技士、平成2年に2級土木施工管理技士を取得。平成7年からは東海御庭会の会長として多彩な運営能力を発揮し、他地域への情報提供にも協力を惜しまない。「私はお客様に2案持っていくということは絶対しない。一生懸命考えてコレしかないというものを設計する。2案出すっていうのは自信がないからです」と自分の設計姿勢に責任と自信を持つ。自社のモットーは「誠心誠意」。

INDEX

- 対談 ————— 1
- 第15回エクステリア施工コンテスト入賞作品一覧 — 3
- 第15回エクステリア施工コンテスト最優秀賞作品 — 6
- 御庭会通信 ————— 表4

不況時代を乗り切る鍵

【御庭番】は即戦力となる有能なパートナー



鈴木 今でこそ、自分の営業・設計スタイルは提案型だとハッキリと言えますが、10数年前、エクステリア事業をスタートさせたばかりの頃は、思うようにいなくて苦しみました。御庭番が出てからですね、自分の理想とするスタイルを築き上げて、軌道に乗せることができたのは。

永田 もともと御庭番は「エンドユーザー様に当社の商品を満足して使ってもらうためには、外構全体を素晴らしい仕上がりにもっていけるシステムを整えることが必要」という背景の下にスタートしたことです。施主様へのサービスにつなげてもらえたのなら、まさに的を得ていたということになります。

鈴木 施主様に対して自分ができるサービスとは何か、何年も真剣に考えましたね。で、出した答は「図面上で納得してもらうことが最高のサービスだ」ということだったんです。

そんな時です、三協アルミさんから御庭番の話があったのは。

御庭番を使って図面を描くようになってからは、奥さんからお子さんにまで、設計内容を正確に伝えることができるようになって、施主様とのやり取りがほんとにスムーズになりました。御庭番は施主様へのサービスだと感じています。

永田 うれしい話ですね。では、さらに今後ご期待いただくことはありますか。

鈴木 カラー化でしょうね。ただ、それにはコスト面の問題がありますが。

永田 私どもでは、今年から、御庭番を通信衛星を使ったインターネットでリンクさせ、御庭番の会員同士をダイレクトに結ぶということも計画していますが、そうなれば、会員同士で図面にカラー着けをするというやりとりも可能になります。しかも極めて小さい単価で――。

鈴木 そうしてもらえればありがたいです。

全国の販工店様と容易に情報交換ができれば
もっと道は開ける



永田 御庭番は、販工店様とメーカーをつなぐ大切なツールですから、メーカーサイドとしては、常に今以上のバックアップとして何ができるかを考え、実践していくことが求められると思います。それには御庭番が是非とも必要だと考えています。

鈴木 御庭番を作ったことはすごくよかったです。販工店が伸びていくための情報がメーカーから直接入るようになりましたし、またメーカーの動向を知る手掛かりにもなっています。今後は、全国の御庭番会員同士でどんどん交流を深めていきたいですね。

さらに、コンピュータによって他地域の人との情報交換が容易にできるようになれば、広い範囲で生の声をぶつけ合って、一人の問題を皆の問題として考え合い、ひいては業界全体で成長していく道を探っていきたいですね。

永田 この業界は、皆様のように工事を受け持たれる方が非常に重要な位置にあると認識しています。ビジネスとして成り立ちながら、施主様のご満足をきっちりかなえていくためには、全国の販工店様間の、双方向の情報交換が必須で、そこをアシストしていくことがメーカーの重要な役割だと考えています。

今度のダイレクト・インターネット構想では、まず御庭番での情報伝達の迅速化・共有化を図っていきたくて考えています。期待しててください。

鈴木 これからも「仕事は自分の作品」という気構えで設計施工に専念していきますので、どうぞよろしくをお願いします。

永田 たいへんよいお話をお伺いいたしました。今後も一層のご活躍をお祈りしております。本日は、お忙しいところを本当にありがとうございました。



第15回 エクステリア施工コンテスト入賞作品

昨年度開催の施工コンテストは、エクステリアへの高まる関心を反映して前年度以上のご応募をいただき、スタッフの喜びのもとに厳正審査が行われました。その結果をご報告し、審査委員長 猪狩達夫氏の講評をご紹介します。なお、3部門で最優秀賞 該当作品がありませんでした。

第15回エクステリア施工コンテスト総合講評

審査委員長 猪狩 達夫氏

全応募作品数は、5521点と、昨年の4200点を大幅に上まわり過去最多となる平成9年度の施工コンテストであった。

数の点では多かったものの、質的内容の点では、粒揃いであった昨年よりやや低調であったように思う。これもやはり消費税アップ後の全国的住宅建築戸数大幅減の影響によるものであろうか。しかし、今年度の特色は、こうした経済低成長期だからこそ、地道な成果が見られたことにある。即ち種々に住宅まわりの外構設計にアイデア、工夫が見られ、緑との対比と活用、また、木、コンクリートなど他の材質との組み合わせや調和にかなり緻密な設計がなされていること、またアルミの材質、色（新しいアートグリーン等）の持つ魅力をその連続性や周囲の緑によって引きだそうとしている努力と方向性が感じられたのは収穫であったと思う。

また、昨年のガーデニングブームの影響もあってか、フロントを楽

しく花鉢で飾るといった場面が散見され、「花」の存在は住宅エクステリアのなかで、ますます重要な部分を占めていくことをイメージできる。そして、これは取りも直さず、エクステリア産業が「住宅産業」の一部ではなく、「生活産業」の中核を占める産業に徐々にではあるが、変貌を遂げる予兆を示すものと考えられる。

猪狩達夫氏プロフィール

東京都世田谷区生まれ。早稲田大学理工学部建築学科卒業、カナダトロント大学建築学部大学院終了（マスターオブアーツ取得）。西神ニュータウン基本設計を始め、集合住宅地計画・建築設計等幅広く活躍中。現在、(株)イカリ設計代表。著書に「まちづくり建築士に関する提言」等がある。



入賞作品一覧

新商品部門

最優秀賞	エム エクステリア
優秀賞	目黒住機(株)
優秀賞	住友林業緑化(株)東京南支店
入賞	竹林商店
入賞	大谷石材センター
入賞	ダイチュー(株)
入賞	(株)タミアキ造園土木
ガーデニング賞	フルタ造園土木(株)

舗物商品部門

最優秀賞	(株)武蔵野総業
優秀賞	(株)木の国工房
優秀賞	(株)ガーデンヤマト
入賞	上村外柵
入賞	岸田外柵業務店
入賞	(株)正建
入賞	(株)スズキグリーン
空間賞	セキスイエクステリア(株) 東京支店 埼玉西事業所

トータルコーディネート部門

最優秀賞	(有)守安ハウジングパーク
優秀賞	大和ガーデン(株)
優秀賞	森緑園
入賞	(有)内藤工業
入賞	(株)カワグチ建材店
入賞	(株)規松緑化建設
入賞	住友林業緑化(株)京都営業所
入賞	新光板硝子(株)

御庭番部門

最優秀賞	(株)グリーンライフ
優秀賞	(株)アウトハウス 三島営業所
優秀賞	(株)サネフジ
入賞	(有)三田建工
入賞	(株)大建工業
入賞	(有)アーバン・ソフト
入賞	住友林業緑化(株) 住宅緑化本部CADセンター
ガーデニング賞	(株)シバコウカイテック

特注品部門

優秀賞	杉山石材店
優秀賞	埼玉建材工業(株)
優秀賞	セレクション
優秀賞	(株)矢島工務店
入賞	(株)福島鉄工所
入賞	住友林業緑化(株)阪神営業所
入賞	積水ハウス(株)姫路支店
入賞	大野エクステリア

パブリックエクステリア部門

優秀賞	住商メタルックス(株) 展開建築システム部
優秀賞	(株)川原建設
優秀賞	(有)日商
優秀賞	(株)大林組
入賞	大栄物産(株)
入賞	EXT大河
入賞	(株)井上リライアンス
入賞	(株)ダイセン工業

ウォールエクステリア部門

最優秀賞	ホームサービス サカエ
優秀賞	山陽ホーム工業
優秀賞	(有)藤井左官
入賞	(株)小川土木開発
入賞	(株)ダイセン工業
入賞	伴章建設(株)
入賞	小池商事(株)
入賞	アイ・ティ・エス(株)

笠木付き手摺部門

優秀賞	(株)フレックス
優秀賞	(株)西中工務店
優秀賞	(株)カンダエクステリア工事部
優秀賞	アイ・ティ・エス(株)
入賞	埼玉アルミ工業(株)
入賞	(株)AKIRA
入賞	(有)エクステリア川口木工
入賞	(株)住協 寝屋川

*ガーデニング賞および空間賞は、入賞ながらユニークな作品として、猪狩委員長より推薦されたものです。





新商品部門

最優秀賞

エム エクステリア様

鋳物門扉ジョイラルの特色であるアールを、両袖門柱とファサードに生かしたリズムカルな雰囲気づくりは秀逸である。門扉のアートグリーン色にハンドルのゴールド色が良く効いている。



鋳物商品部門

最優秀賞

株式会社 武蔵野総業様

板状のリブブロック塀をユニット毎にずらしながらスリットを挟み込み、決して広くない外構空間をうまく構成している。また、鋳物門扉「ファンセルシリーズ」の特性を上手に引き出し、バランス良い街並みをつくっている。



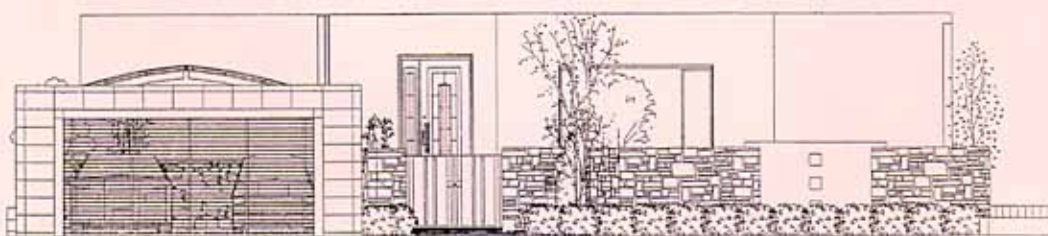
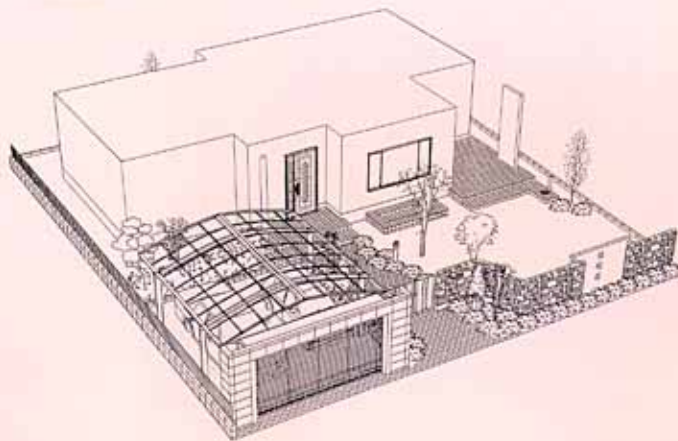
御庭番部門

最優秀賞

株式会社 グリーンライフ様

御庭番のエッセンスとそのメリットが十分に活かされている。プランの構成もレベルが高く、抜群のでき映えである。

御庭番のエッセンスが存分に活かされた受賞プラン





トータルコーディネート部門

最優秀賞

有限会社 守安ハウジングパーク様

全体として、色、テクスチャーが良好で、コーナーのカーブも巧み。ウッディフェンスとアイビーをあしらったグリーンベルトに赤い陶管の列柱は効果的だし、バックの主屋の壁とも良く調和がとれている。

ウォールエクステリア部門

最優秀賞

ホームサービス サカエ様

庭さきをサンルームにして、リビング空間の創生に成功している。快適さをうかがわせる屋内・外の空間相互貫入スペースである。



おにわかい
御庭会通信



●東海御庭会開催——11月12日・三協アルミ本社

次期バージョンとなる「新御庭番 Ver. 5.5」の概要説明を行ない、あわせて情報交換が実施された。また、プランニング&施工コンテスト受賞販工店様への表彰も行なわれた。

【新御庭番 Ver. 5.5】バージョンアップの概要

昨年12月にリリース

作図システム

- DXF データ対応*
- 環境設定の強化 (階段・隠線処理)
- 「点」の「分割点」の強化
- アルミスタンプ追加

* DXF データとは建築 CAD のデータ形式のことです。
CAD で描いた建築図面を御庭番で作成した外構と合わせて出力することが可能です。

見積システム

- マスタ入力時の作業環境見直し
メニューの順番・マスタボタンの大きさ
- 見積書印刷時の余白設定追加

その他

- '97年秋の新商品データ追加
- 門廻り……ストーニ/袖門柱
- 車庫廻り……カーポートニューシャコーレ
*シャコマル積雪タイプデータ追加
- 路上門扉……キャスモア 5型・7型
- 引戸門扉……キャスモア 5型・7型
- カーテッジット……キャスモア 5型・7型
- 側面パネル

- ライブラリーデータ追加 (例)
- 門灯各種



- ウォールエクステリア



ハイパーティション

- 植栽



ゴールドクレスト ハナミズキ

御庭番スタッフ紹介

群馬県前橋市 株式会社グリーンライフ様

担当した物件に対しては
最後まで責任をもって
取り組んでいます。



左から中田様 松本様 森様

中田 元子様

ただ今、社内ボーリング大会に向けてひそかに練習を積んでいます。ライバルは上司です。…仕事をしていて一番うれしいのは図面が形になって誕生したときですね。

松本 美智子様

この冬は一気に上級ボーダーを目指して、スキーではできなかったカッコイイ滑降をモノにしたいです。…御庭番ではもう少し植栽の種類が増えればうれしいです。

森 弘美様

松本さんと一緒に去年からボードを始めたんですが、今年は長野とか遠出もしてみたいですね。…パースを作成する時には一番きれいに見える角度を探して仕上げています。

三協アルミ