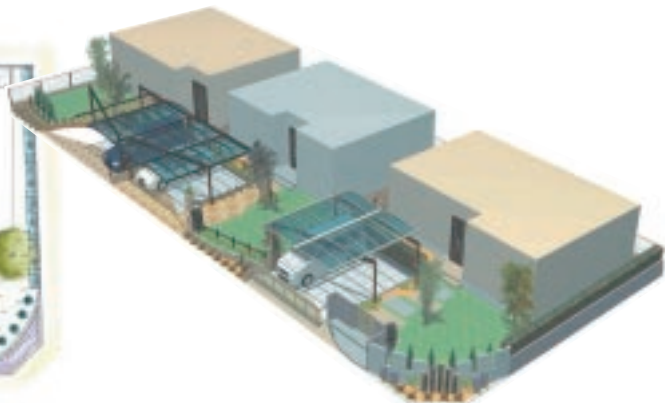


**A (街並部門) 金賞**

(株)横山工業

住宅のフロントヤードの大きな要素として、カースペースがあります。このエレメントを美しくまとめた家々が続き通りを歩くと、大変心を楽しませられます。この作品で意図されているようにUスタイルのシェルターやパーゴラをウェーブ状に変化する床材と共に、変化をさせながら統一感を図っている街並はきつと素敵に違いありません。

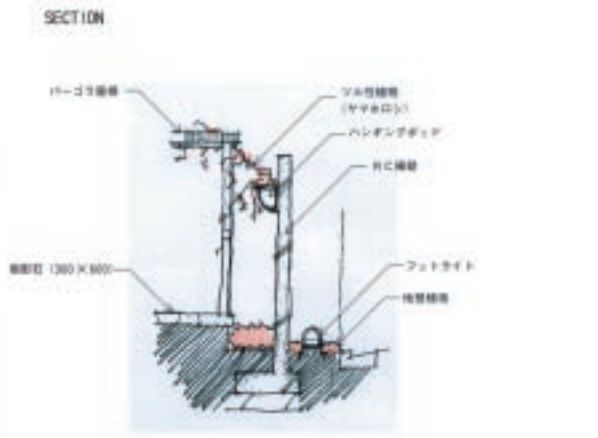
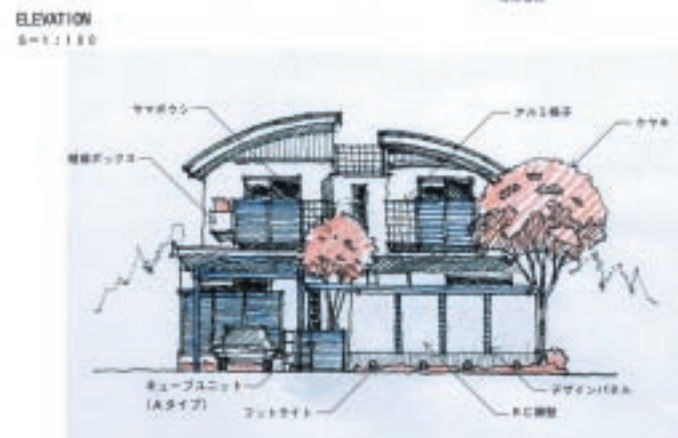
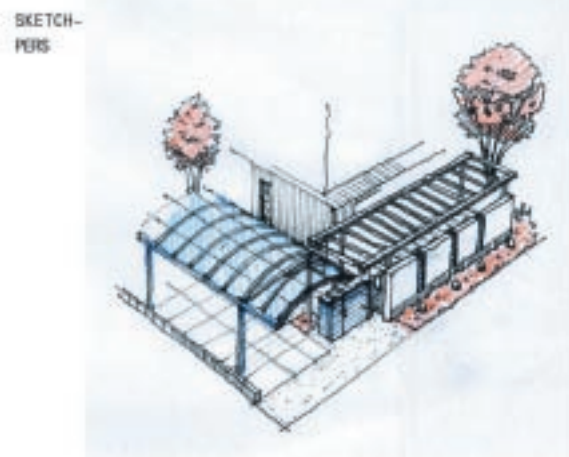
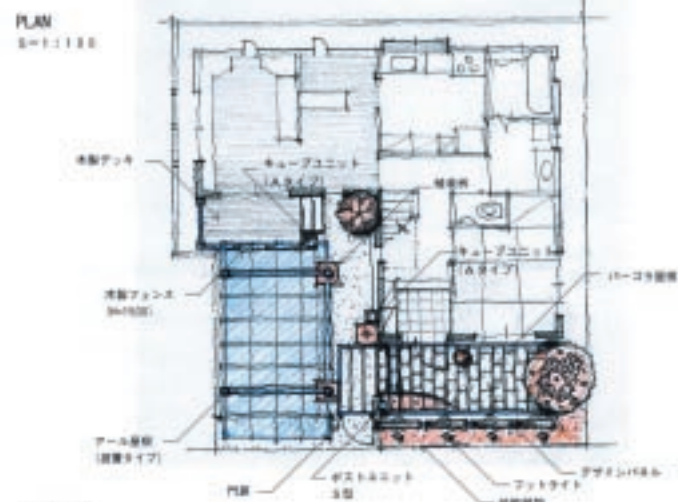


**B (都市型狭小地部門) 金賞**

大和ハウス工業(株)東京本店 街並設計

狭小地の住宅において小さな空間にも気使いを怠らないことは、大切な事です。この計画では、玄関への狭いアプローチ空間にパーゴラを設けることで非常に豊かな中間領域としています。

RCの擁壁のスリットにデザインパネルを仕込んだのもちょっとした気使いですがオシャレ感を増し、建物のファサードにマッチしたアール屋根も相まって素敵な外構デザインとなっています。



**C (変形敷地部門) 金賞**

(株)アウトテリアホーム

Uスタイルとメロディアとの、コラボレート(共同作業)がみごとな作品です。変形敷地の前庭部分をUスタイルの長いフレームを利用して開放感をだし、メロディアの木パネル、メッシュを使って適度なクローズ感を得る事に成功しています。フロントヤードのガーデンは外部からの完成度も大切ですが庭内部からの景色の良さは、もっと重要なところでしょう。この計画では数種の植栽とも相まって、とても優しいフロントヤードが生まれています。



**D (郊外型セミオープン部門) 金賞**

(株)グリーンケア

フロントガーデンの中にカースペースも取り込み、前庭空間を統一されたイングリッシュガーデン風にまとめた作品です。住宅フロントには必ず車スペースは確保しなければならないものなので、その処理に工夫がされないと興ざめなファサードができてしまいがちです。Uスタイルの屋根配置の自由性を生かしたこの計画では、その製品特徴を表現する事と同時に各所に使用されたメロディアのデザインパネルにより、エクステリアファサードをより完成度の高い物としているようです。

