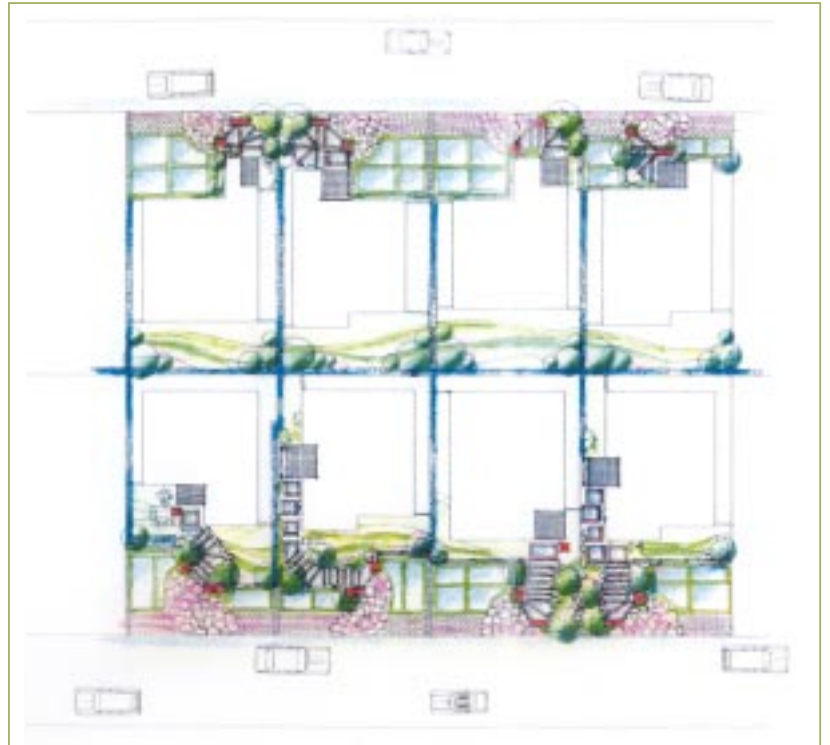




千葉県千葉市 「青葉の森の街」の街並  
それぞれの住宅によって変化をつけながらも、  
素材と意匠、植栽を統一したエクステリア  
を構築。道行く人の目を楽しませる、美し  
い街並が続いている。



門柱と床は、ソルフォーヘンという石を切って乱張りに。  
植栽を引き立たせると同時に、エクステリア全体を明る  
くおしゃれに仕上げるキーポイントになっている。



自然素材やアールを取り入れたデザインが、  
ホッとできるような優しい雰囲気を感じさせる。