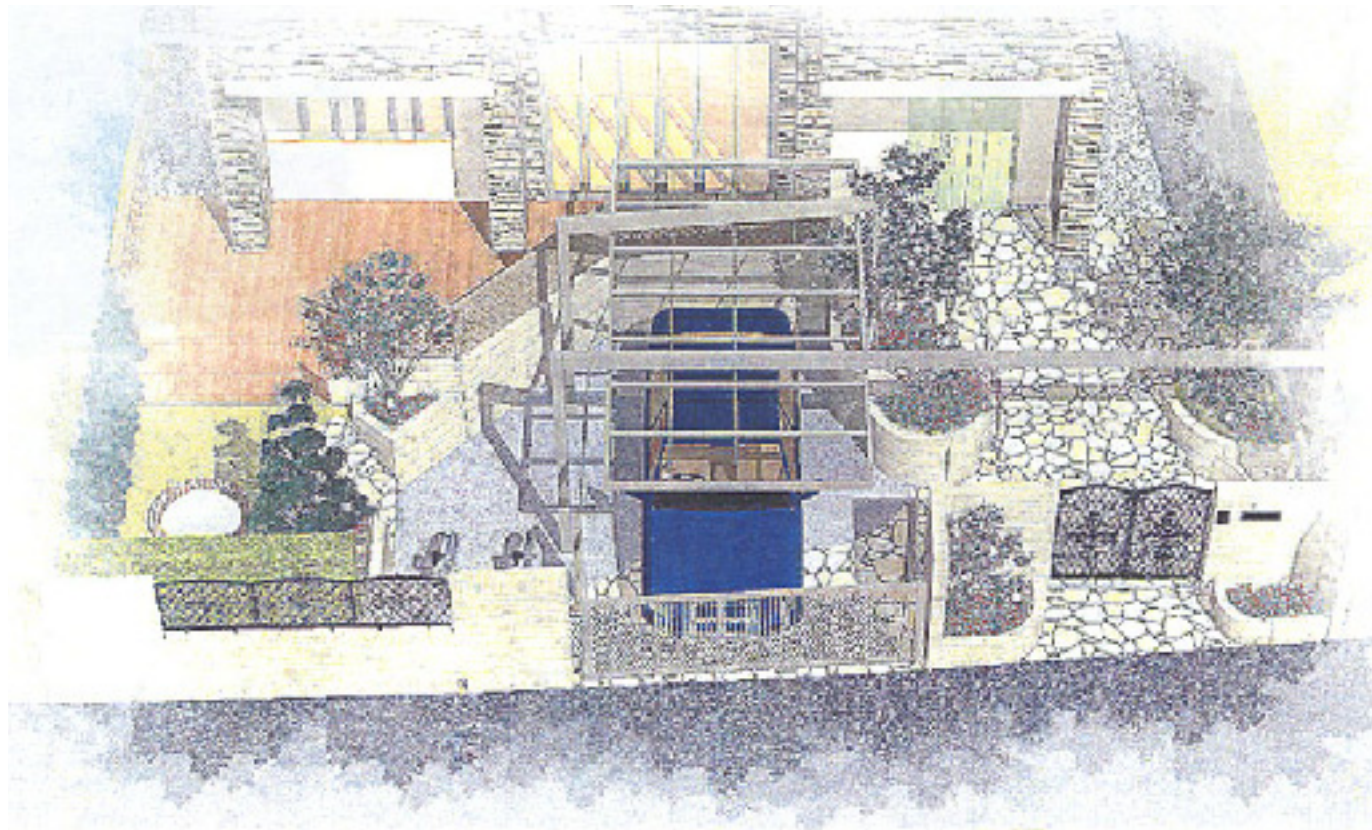




第3回 EXTERIOR PLANNING CONTEST

スペース提案 2部門 住友林業緑化(株) 東京南(営)



第3回 EXTERIOR PLANNING CONTEST

リフォーム部門 パナホーム(株) 名古屋支社 外構造園 営業センター



BEFORE



AFTER

門廻り 下地CB120mm (H16C0) INAX/はるかべくん クレイグレース貼り 標準曲+二丁風曲(天端仕様) (品番:HALR 2/CLG-3) 門扉 フェンセル1型(0412+3812) 親子 (色:メローブグリーン) 照明 HW1635CEL カスト:口金式 2B-5 インターホン配管(既存品) 素材:華菱クラフト D-29

階段:オートローブリック コバ立て (色:ローズ、キンモクセイ) アプローチ:自然石貼り (ソルフォーベン)

高低さは段差や斜路が必要となりエクステリアデザインでも厄介な要素です。ですが、目線の移動やその変化に“楽しさ”と言う要素も加わります。この例では、道路側カースペースの既存の塀部分に門扉を設けて住宅の門まわりとして品格を与えられ曲線を描いて上がる階段は、既存植栽と相まって素敵なアプローチガーデンとなっています。



「U.スタイル」の持つデザインの自在性を巧みに活かしたエクステリアデザインになっています。柱、梁、屋根を自由に構成して、フロント空間をキャンパスのごとくコンポジションした水平ラインと垂直ラインにより、魅力的なファサードデザインとして描かれています。

